

大学院生 フォーカス



新たな発見を生み出す場所。
大学院で活躍する皆さんに、
研究への情熱を聞いてみました！

Graduate School of Science for Creative Emergence
創発科学研究科



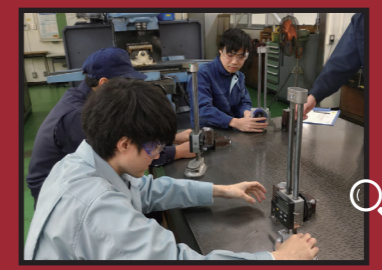
うえい しゅんすけ
上井 俊佑

香川県丸亀市出身
創発科学専攻2年
危機管理学ユニット

研究テーマについての動機は？
エージェントシミュレーションは防災分野の研究の手法として多く取り入れられています。実装するのが難しい部分があり、手軽に試すことができるプラットフォームを開発しています。

大学院生活での成長や発見は？
危機管理という1つの観点について様々な分野の先生方による説明を受ける授業を受講しました。経済学なら保険数理、医学なら訴訟のように着目する点に違いがあり面白さを感じました。

将来の展望を教えてください！
エージェントシミュレーションは研究分野を選ばない手法であり、その楽しさを人に伝えていくと同時に、異分野の研究者同士がさらに協力し合うことができる社会に近づきたいです。



| Focus ME
毎年ハーフマラソンに参加し、フルマラソンも完走しました。走り続けます。

Graduate School of Agriculture
農学研究科



ひろ たつや
廣野 竜也

岡山県岡山市出身
応用生物・希少糖科学専攻1年

研究テーマについての動機は？
イヨカンやグレープフルーツなど特定のカンキツ品種にのみに感染する病原菌がどのように感染しているのかを解明し生産性向上に貢献できればと考え、研究に取り組んでいます。

大学院生活での成長や発見は？
後輩の教育や研究に使用する試薬管理など研究室を支えるような機会が増えました。研究だけでなくチームをまとめる能力は社会に出ても必要なので、良い経験となりました。

将来の展望を教えてください！
今扱っている病原菌は植物に感染しますが、この研究を通して今後は人間に感染する病原菌から人々を守りたいと考えるようになりました。そのため製薬業界で活躍したいと考えています。



| Focus ME
大学院生だからといって研究をするだけでなく色々なことを経験するようにしています。

Graduate School of Management
地域マネジメント研究科



かたおか みき
片岡 美稀

茨城県鹿野町出身
地域マネジメント専攻2年

研究テーマについての動機は？
新卒で航空会社に入社したことが観光業界に携わるきっかけです。観光業界は、旅行者に彩を添えて支える素敵な業界です。そんな観光業界の魅力を多くの人に知ってほしいと思いました。

大学院生活での成長や発見は？
香川県は産業・文化・景観・食が揃っており観光のポテンシャルが高いです。なにより香川の観光について、年齢や立場を問わず、授業で白熱した議論を交わすほど真剣で熱い県です。

将来の展望を教えてください！
大学教員として観光業界のやりがいや多くの学生に伝え、肌で感じる学修や経験を提供することで、楽しんで観光を学んでほしいです。そして観光産業の人材不足解消に寄与したいです。



| Focus ME
やると決めた時の、アクティブさ・チャレンジ精神・粘り強さで、成功するタイプです。

Graduate School of Education
教育学研究科



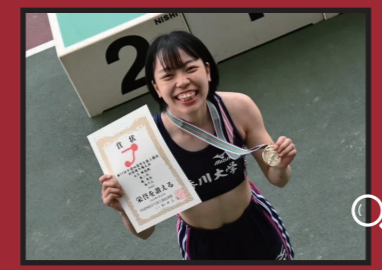
たちばな いずみ
橘 泉朱

香川県高松市出身
高度教職実践専攻(教職大学院)1年
授業力開発コース

研究テーマについての動機は？
学部時代の卒業研究で、小学6年生の約半数が英語嫌いという調査結果を得たことから、英語嫌いの子どもを減らしたい！という強い思いをもって研究に取り組んでいます。

大学院生活での成長や発見は？
週に1回、附属小学校で実習をさせていただいています。日々、子どもたちと関わったり授業を行ったりする中で、自分自身が少しずつ成長できていることを実感しています。

将来の展望を教えてください！
修了後は、香川県で小学校教員として働きます。大学院で学んだことをいかして、子どもたちが安心して過ごせる学級づくりや、わかる・できる・楽しい授業を行ってみたいです。



| Focus ME
中学1年生から棒高跳びを続けています。より大きな舞台で輝けるよう頑張ります！

Graduate School of Medicine
医学系研究科



やま だ まなぶ
山田 学

香川県高松市出身
医学専攻3年

研究テーマについての動機は？
膵臓癌は、消化器内科医が専門とする病気の中でも最も生存率の低い悪性腫瘍です。膵臓癌のリスク因子について臨床研究することで膵臓癌の早期発見や予後の延長につながると感じたことがきっかけです。

大学院生活での成長や発見は？
膵臓癌は、早期の段階でCTやMRIで様々な特徴を示すことがわかっています。リスクファクターのひとつである膵嚢胞を長期的に観察することが膵臓癌の早期発見につながります。

将来の展望を教えてください！
多くの方が膵臓癌という普段馴染みのない病気に関心を持ち、予防や早期発見に努めていけるよう貢献したいです。その結果、香川県の膵癌早期発見率や生存率の向上につながってほしいと感じています。



| Focus ME
消化器内科医として早期診断から治療まで全人的に患者様を支え続けます！